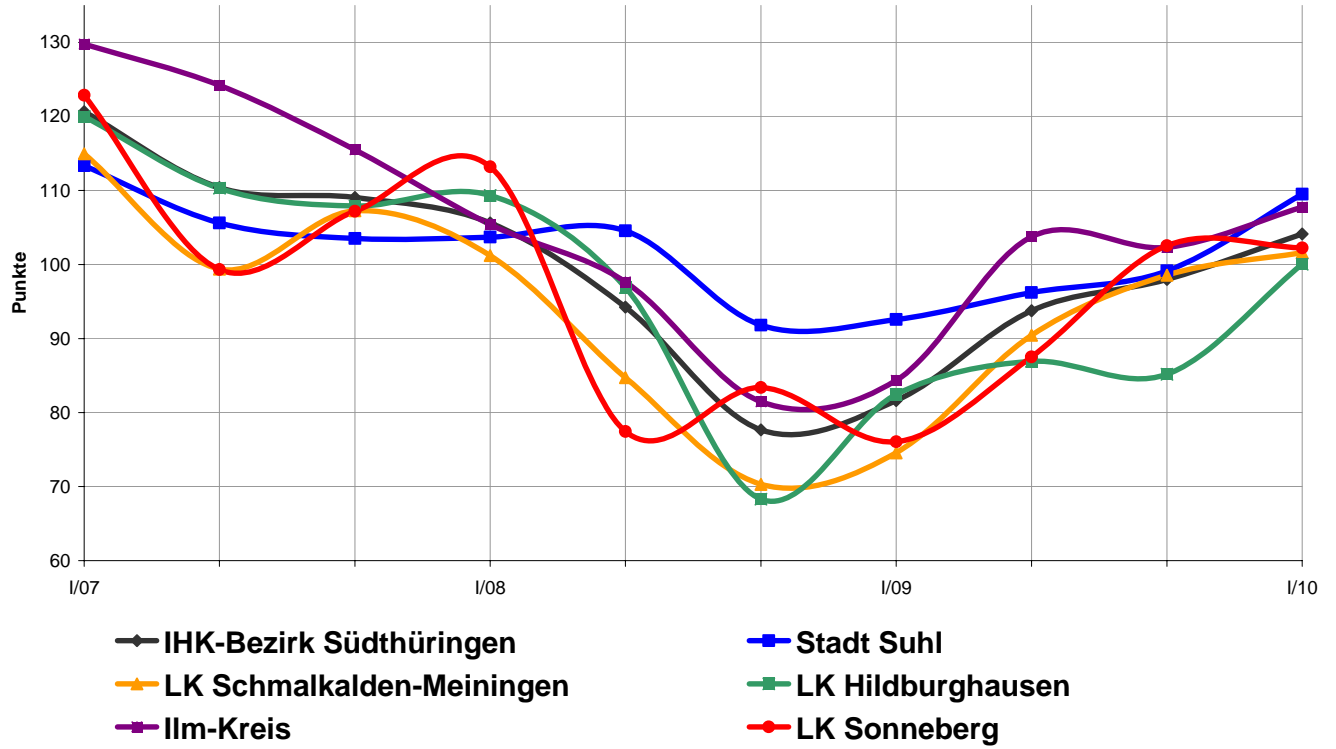


Name: Jan Pieter Schulz

Entwicklung des Konjunkturklimaindixators auf regionaler Ebene


Name: Jan Pieter Schulz

Ergebnisse der Konjunkturumfrage im Frühsommer 2010 (in Prozent)

		Stadt Suhl	LK Schmalkalden- Meiningen	LK Hildburghausen	Ilm-Kreis	LK Sonneberg	IHK-Bezirk Südthüringen
gegenwärtige Geschäftslage	gut	44,6	23,0	24,3	30,9	23,3	28,2
	befriedigend	38,5	58,2	51,4	46,4	56,7	51,2
	schlecht	16,9	18,9	24,3	22,7	20,0	20,6
Arbeit mit	Gewinn	41,3	25,8	22,2	32,1	32,2	30,2
	kostendeckend	42,9	48,3	58,3	43,1	43,3	46,9
	Verlust	15,8	25,9	19,5	24,8	24,5	22,9
Gewinnlage 2010:2009	verbessert	9,7	25,4	9,5	20,9	21,3	18,8
	gleich	54,8	44,3	48,6	44,5	42,7	46,2
	verschlechtert	35,5	30,3	41,9	34,6	36,0	35,0
Auftrags- eingang gesamt	gestiegen	20,0	39,1	28,6	37,1	25,9	31,5
	unverändert	60,0	42,0	33,3	35,5	46,3	42,7
	gesunken	20,0	18,9	38,1	27,4	27,8	25,8
Auftrags- eingang Ausland	positiv	0,0	37,1	22,7	44,1	28,6	32,5
	unverändert	0,0	22,9	22,7	17,6	32,1	22,2
	negativ	14,3	20,0	4,5	11,8	17,9	14,3
	keine	85,7	20,0	50,1	26,5	21,4	31,0
Geschäfts- erwartungen	günstiger	18,8	22,1	20,3	26,4	17,8	21,5
	gleich	56,3	54,9	59,5	54,5	65,6	57,8
	ungünstiger	24,9	23,0	20,2	19,1	16,6	20,7
Zahl der Beschäftigten	steigend	9,7	11,7	6,8	19,1	12,8	12,6
	gleich	74,2	75,8	76,7	65,5	74,4	72,9
	fallend	16,1	12,5	16,5	15,4	12,8	14,5
Investitions- ausgaben	steigend	17,5	18,3	14,9	23,6	12,5	17,8
	gleich	36,5	40,8	41,9	40,0	27,3	37,6
	fallend	22,2	14,2	12,2	9,1	19,3	14,7
	keine	23,8	26,7	31,0	27,3	40,9	29,9
Export- Erwartungen	positiv	0,0	21,1	15,4	25,0	20,0	19,4
	unverändert	33,3	50,0	42,3	36,1	50,0	43,9
	negativ	11,1	10,5	0,0	8,3	10,0	7,9
	keine	55,6	18,4	42,3	30,6	20,0	28,8
Konjunkturklima	Punkte	109,5	101,6	100,0	107,7	102,2	104,1
Tendenz zu Vorumfrage	Punkte	10,4	3,0	14,8	5,4	-0,3	6,1